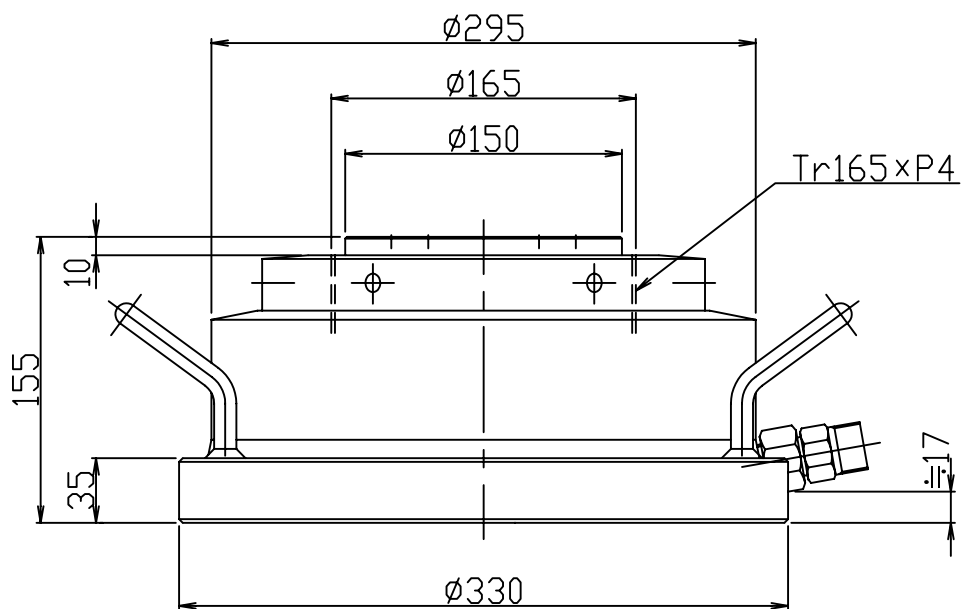


仕 様

能 力	2000	kN
ストローク	15	mm
ピストン径	190	mm
受圧面積	283.5	cm ²
作動圧力	70.54	Mpa
必要油量	0.4	L
質 量	79	Kg



部番	品 名	材 質	個数	備 考
記事	許容対応角 ±3°	三角法	製番	筒番 4015
			図名	コンパクトロックジャッキ® (バネ戻し型)
設計	製図	検図	承認	尺度
柳 沢	柳 沢			1/3
			図番	CL-2001.5
オックスジャッキ株式会社				