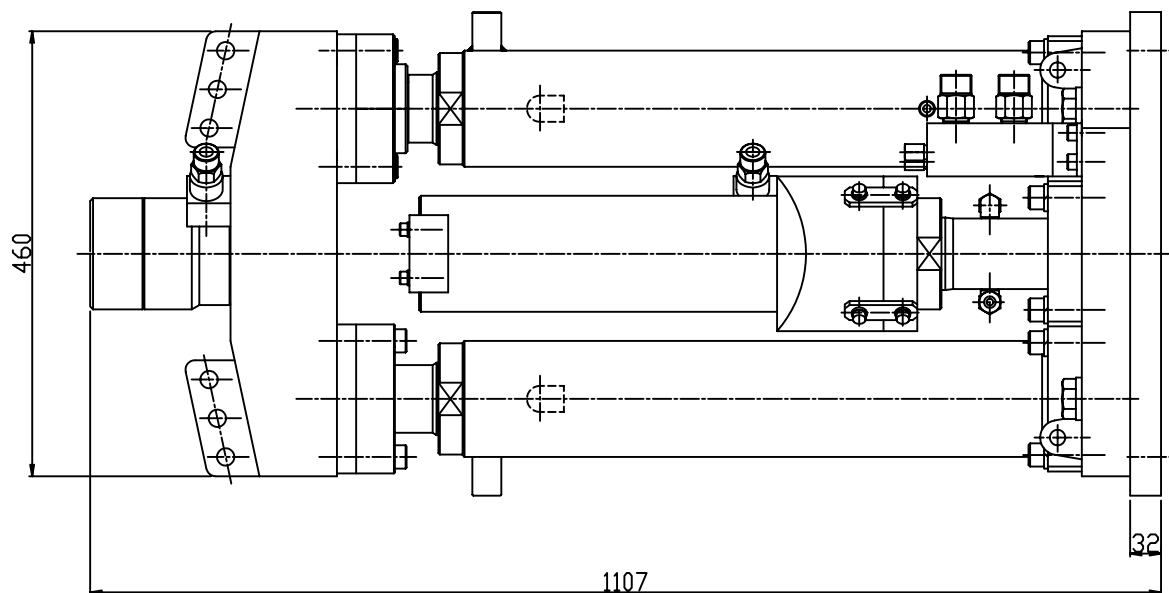
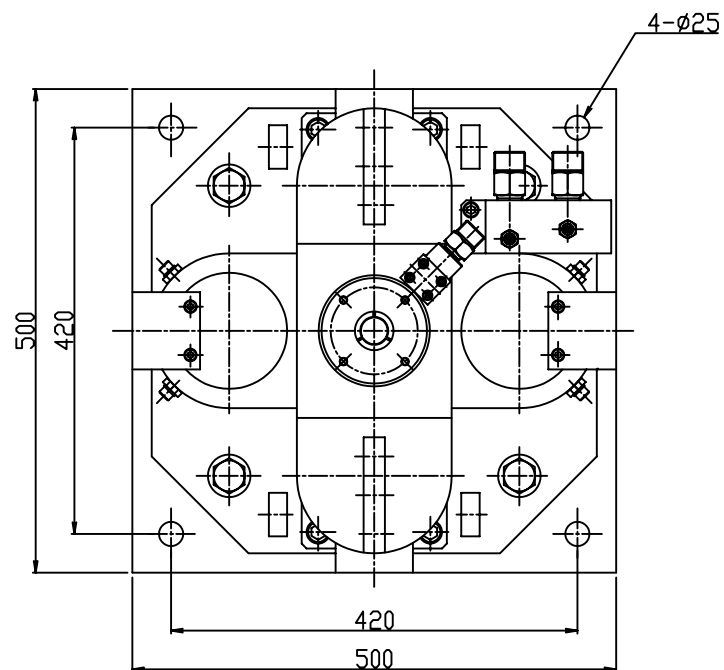
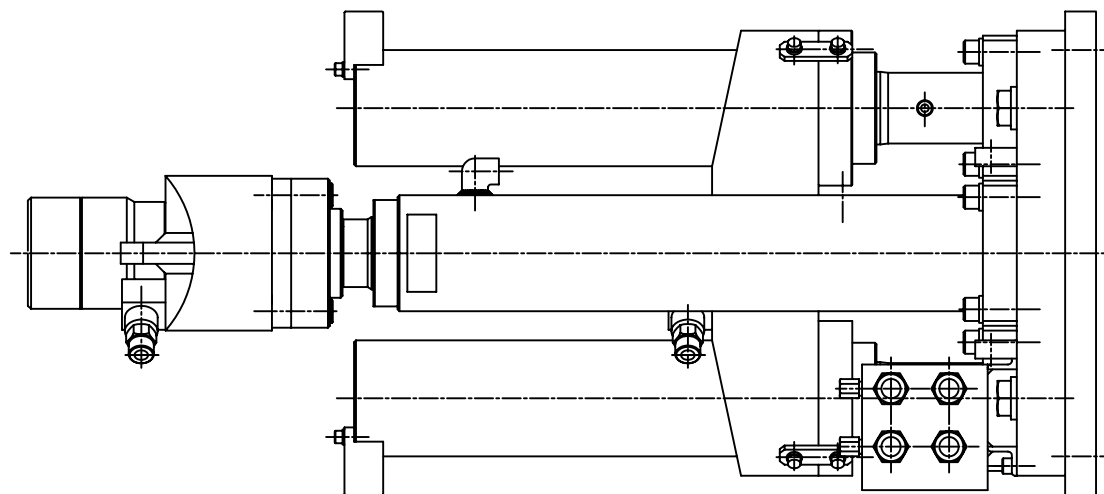


仕 様		
能 力	700	kN
ストローク	300	mm
ピストン径	90×2	mm
受圧面積	127.2	cm ²
作動圧力	55.02	MPa
必要油量	3.8	L
質 量	515	kg



部番	品 名	材 質	個数	備 考
記事	適合PC鋼より線・φ21.8 φ28.6	三角法	2-4790	簡
				書
設計	製 図	検 図	承認	ダブルツインジャッキ
天 野	柳 沢			4RM-7030
			1/4	オックスジャッキ株式会社