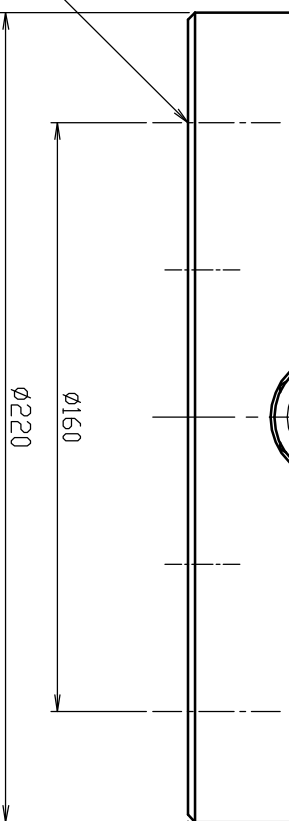


Y方向矢視図

仕様		仕様						
揚 量		1200 kN						
ストローク (mm)		50	100	150	200	250	300	
圧 力		65.3 MPa						
受圧面積		183.78 cm ²						
必要油量 約 (ℓ)		0.92	1.84	2.76	3.68	4.59	5.51	
機械高 H (mm)		270	320	370	420	470	520	
重 量 約 (kg)		65	74	83	93	102	111	

4-M12×15



機械高 H

製 番 3-5241

図 名 SLP₇1200kN、50~300mmストローク
軽量型センターホルシヤッキ

図 番 SLP120-5~30L-A 承1

オウケスジャッキ株式会社